

C'est une démarche volontaire pour Interdata qui souhaite :

- 🎯 Réduire sa propre empreinte Carbone.
- 🎯 Embarquer le sujet de la transition bas-carbone* dans sa stratégie de développement commercial pour être partie prenante du parcours de décarbonation de ses clients.

Un Bilan Carbone ? Quésaco ?

La démarche Bilan Carbone® est un outil dans la lutte contre le réchauffement climatique. On n'améliore que ce que l'on mesure... (ici on veut réduire les émissions...).



Interdata a réalisé un Bilan carbone complet sur toutes les catégories d'émissions, émissions directes, émissions indirectes, émissions "autres". La méthode BEGES V5 à été utilisé (Méthode préconisée par l'ADEME). **

Catégorie 1

Emissions directes :

Activités de l'entreprise (sources fixes de combustion, sources mobiles de combustion, émissions fugitives, biomasse...).

128 t CO2e

Catégorie 3

Emissions indirectes :

Transport (transport de marchandises en amont et en aval, déplacements des employés, transport des visiteurs et des clients, déplacements professionnels).

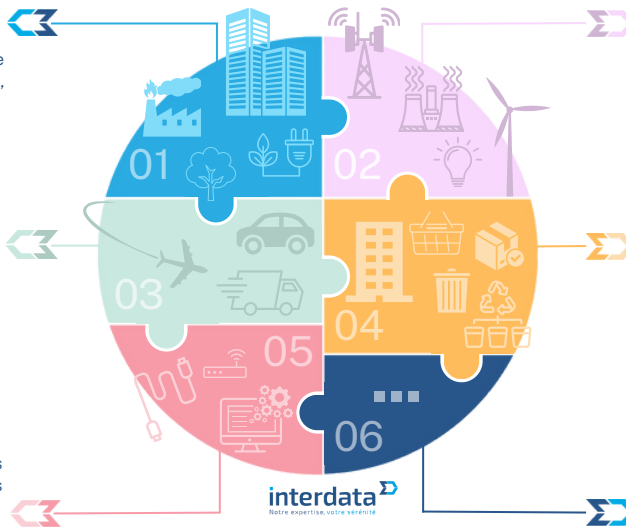
115 t CO2e

Catégorie 5

Emissions indirectes :

Produits vendus (utilisation des produits vendus, actifs en leasing aval, fin de vie des produits vendus, investissement).

956 t CO2e



Catégorie 2

Emissions indirectes :

Consommation d'énergie électrique et non électrique (électricité des bâtiments, climatisation, chauffage centrale...).

22 t CO2e

Catégorie 4

Emissions indirectes :

Produits achetés (achats de biens, immobilisations de biens, gestion des déchets, actifs en leasing amont, achat de services).

6 673 t CO2e

Catégorie 6

Emissions indirectes :

Autres émissions indirectes.

4 t CO2e

Les résultats sont tombés...

Les émissions globales d'Interdata ont été évaluées à **7 900 tCO2eq**. C'est à dire 63 tonnes de CO2eq par Interdatienne ou Interdatien ! ***

7 900 tonnes de CO2, c'est quoi ?

Cela représente environ 3 700 A/R Paris New York en avion ou encore les émissions moyennes annuelles de 790 français.

7 900 tonnes nous situe un peu en dessous de la moyenne du secteur des Télécommunication qui pour l'équivalent en chiffre d'affaires serait de 8500 tonnes.

Où retrouve-t-on ces émissions ?

Les émissions les plus conséquentes du bilan sont les émissions induites par les intrants matériels et immatériels, à savoir les achats des solutions que nous commercialisons. Les intrants matériels ont fait l'objet d'une évaluation d'empreinte basée sur des données physiques et les intrants immatériels sur la base de données monétaires pour mesurer leur empreinte carbone à la production.

Le troisième poste concerne l'utilisation des produits vendus, c.-à-d. l'estimation de la consommation électrique des matériels installés chez les clients.

On trouve ensuite nos immobilisations, nos déplacements et la fin de vie des produits.

Nous mesurons aussi chez Interdata les émissions évitées

L'empreinte carbone de fabrication à base de matières recyclées est moindre que celle à base de matières premières.

Grâce à toutes nos collectes qui sont, par la suite, réintroduites dans des circuits de production (principe d'économie circulaire) : DEEE, cartons, papiers, marc de café, papiers confidentiels, bouteilles plastiques, bouteilles PET, canettes en aluminium (métal), verres, DIB, cartouches d'encre, tubes néon, piles et batteries **nous atteignons un total de 4 tonnes de CO2 d'émissions évitées.**

Et, grâce à notre engagement auprès de Green Sanctuaries...

Interdata a permis d'éviter l'émission de 2000 à 2350 tonnes de CO2 équivalent, grâce au mécénat cumulé des années 2023 & 2024 en Amazonie Equatorienne.

Le CO2 évité ne rentre pas dans un bilan carbone mais cette valeur représente 13,5 % des émissions annuelles d'Interdata sur la base de l'année 2022.

Pour poursuivre nos efforts :

- 🎯 Diminuer encore nos consommations d'énergie.
- 🎯 Décarboner nos transports.
- 🎯 Poursuivre la transition de notre flotte automobile.
- 🎯 Allonger la durée de vie de nos immobilisations.

Et pour les plus curieux, voilà la formule magique :



Donnée d'activités

Unité

X

Facteur d'émission

CO2eq/ unité

=

Emissions estimées de GES

CO2eq

(*) SNBC stratégie nationale bas carbone qui vise la neutralité carbone à l'horizon 2050 impliquant tous les acteurs : citoyens, collectivités et entreprises. Cette transition est essentielle pour assurer un avenir sain, favoriser l'emploi et assurer une croissance économique durable.

(**) Il existe d'autres standards internationaux de bilan carbone tels que le GHG et l'ISO 14064-1.

(***) Les émissions d'autres natures de gaz (GES) sont converties en tonnes d'équivalent CO2.